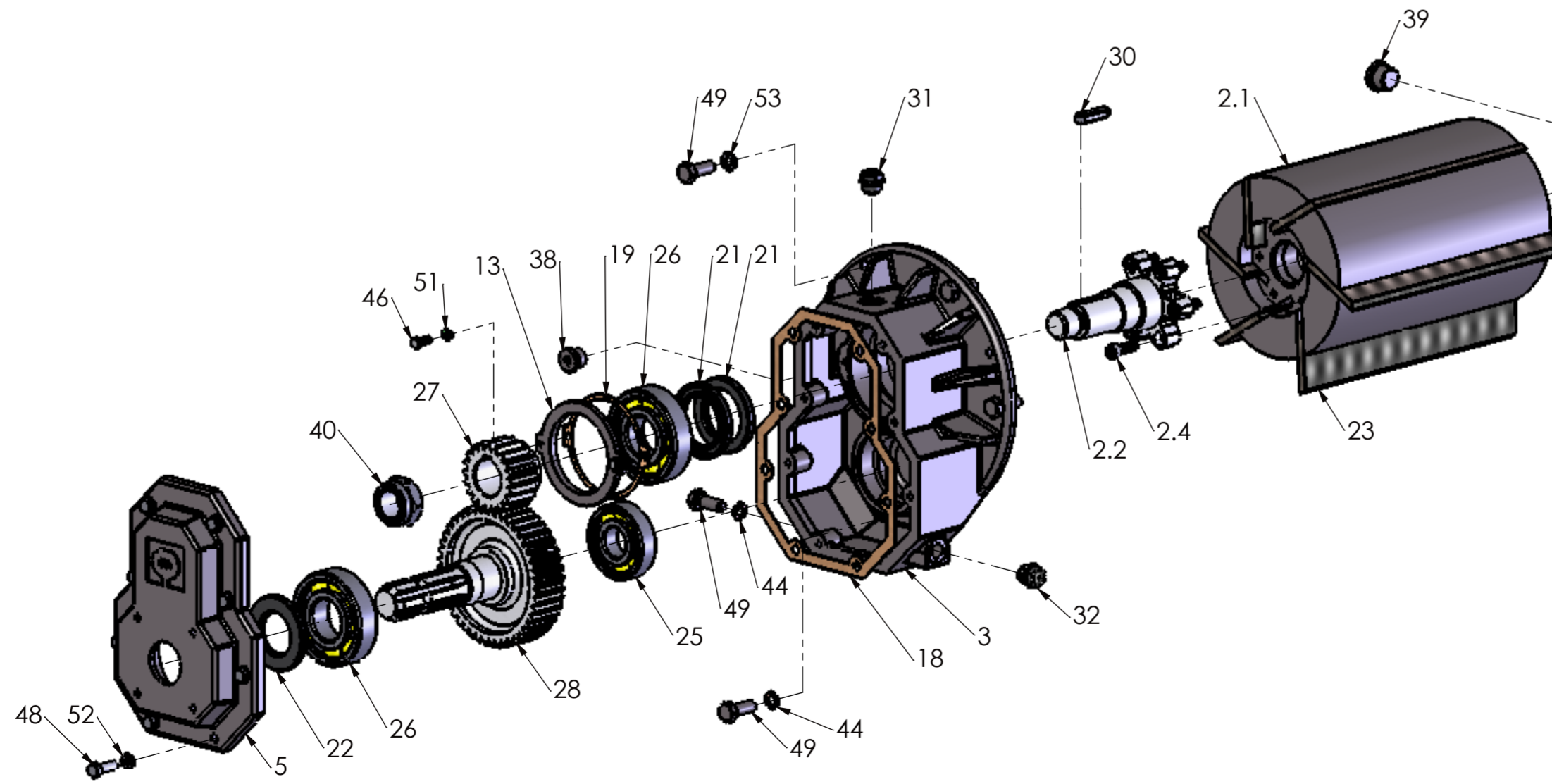
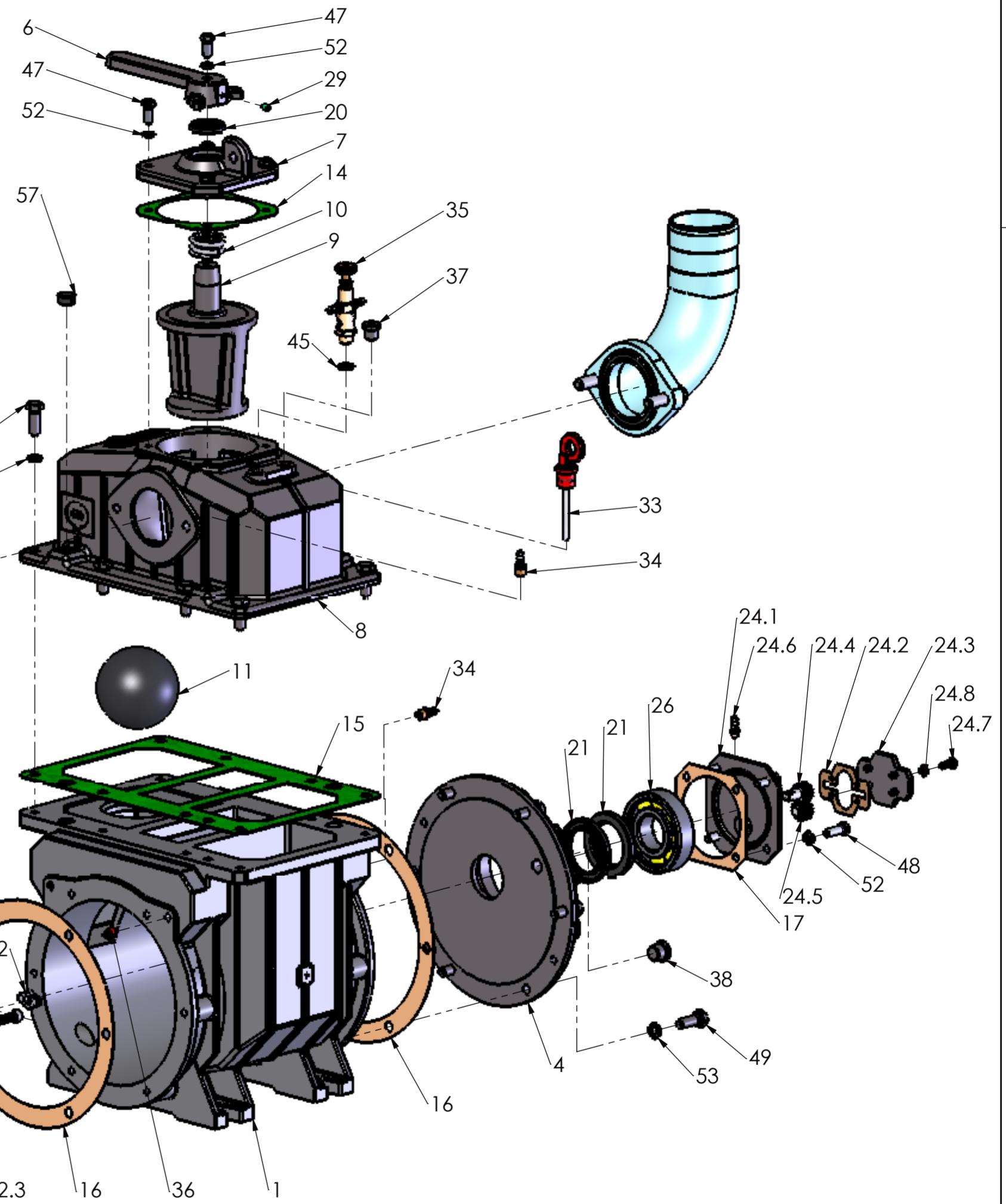


31	6.965025301-1	TAPPO CARICO OLIO 3/8" PLASTICA	PLASTICA	.0	1
30	6.963002051-1	LINGUETTA 10x8x40 UNI 6604-A	Acciaio	.0	1
29	6.961087000-2	GRANO BRUGOLA M6x10 STEI 12K	ACCIAIO 12K	.0	1
28	6.651000450-1	INGRANAGGIO CON ALBERO MOLTIPLICATORE	20MnCr5	3.6	1
27	6.652000630-1	PIGNONE MOLTIPLICATORE	20MnCr5	.6	1
26	6.931005102-2	CUSCINETTO RADIALE 90x40x23 (6308)	ACCIAIO	.6	3
25	6.931005100-2	CUSCINETTO RADIALE 72x30x19 (6306)	ACCIAIO	.3	1
24.8	6.964001001-2	ROSETTA ELASTICA D=6.4	Acciaio	.0	4
24.7	6.961006001-2	VITE M6x16 T.E	ACCIAIO	.0	4
24.6	6.677200020-1	PORTAGOMMA M6x1	OTTONE OT59Pb	.0	2
24.5	6.651000440-1	INGRANAGGIO SATELLITE POMPA OLIO	20MnCr5	.0	1
24.4	6.651000430-1	INGRANAGGIO POMPA OLIO	20MnCr5	.0	1
24.3	6.663400570-1	COPERCHIO POMPA OLIO	EN-GJL-200	.2	1
24.2	6.680600610-1	GUARNIZIONE COPERCHIO POMPA OLIO	GUARNITAL	.0	1
24.1	6.662400720-1	CORPO POMPA OLIO	EN-GJL-200	.8	1
24	6.481203100-1	POMPA OLIO INGRANAGGI	DISTINTA	1.0	1
23	6.657500940-1	LAMELLA PM60 STANDARD	COTONE	0.3	6
22	6.921000122-1	ANELLO TENUTA 72x40x7	NBR	.0	1
21	6.921000121-1	ANELLO TENUTA 72x48x8	NBR	.0	4
20	6.921000074-2	ANELLO TENUTA 28x38x7	NBR	.0	1
19	6.680600680-1	GUARNIZIONE ANTERIORE MOLTIPLICATORE	GUARNITAL	.0	1
18	6.680600670-1	GUARNIZIONE SCATOLA MOLTIPLICATORE	GUARNITAL	.0	1
17	6.680600650-1	GUARNIZIONE FLANGETTA	GUARNITAL	.0	1
16	6.680600640-1	GUARNIZIONE FLANGIA	GUARNITAL	.0	2
15	6.680600630-1	GUARNIZIONE COLLETTORE	M0128	.1	1
14	6.680600620-1	GUARNIZIONE DEVIATORE	M0128	.0	1
13	6.632003320-1	GHIERA DI FERMO	S235JR	.2	1
12	6.674001320-1	GIUNTO INNESTO POMPA OLIO	S235JR	.0	1
11	6.693500080-1	SFERA	NBR	.5	1
10	6.690000342-2	MOLLA DEVIATORE AC	ACCIAIO C72	.0	1
9	6.626400690-1	DEVIATORE	EN-GJL-200	2.2	1
8	6.626400710-1	COLLETTORE	EN-GJL-200	15.1	1
7	6.663400550-1	COPERCHIO DEVIATORE	EN-GJL-200	1.1	1
6	6.602400070-1	LEVA DEVIATORE	EN-GJL-200	.5	1
5	6.663400590-1	COPERCHIO SCATOLA 540g.	EN-GJL-200	3.8	1
4	6.610401790-1	FLANGIA PRESA DIRETTA	EN-GJL-200	7.5	1
3	6.610401810-1	FLANGIA MOLTIPLICATORE 540g.	EN-GJL-200	11.2	1
2.4	6.961075103-2	VITE M8x25 TCEI 12.9K	Acciaio 12.9K	.0	12
2.3	6.611007650-1	MOZZO POSTERIORE	39NiCrMo3	1.2	1
2.2	6.611007640-1	MOZZO ANTERIORE 540g.	39NiCrMo3	1.7	1
2.1	6.653400930-1	BARROTTO PM60	EN-GJL-200 UNIBAR200	39.8	1
2	6.470300160-1	ASSIEME ROTORE PM60 DX MOLTIPLICATORE	VEDI DISTINTA	42.6	1
1	6.662400660-1	CORPO PM60A	EN-GJL-200	36.4	1
N°	Codice	Descrizione	Materiale	Massa	Q.tà

57	6.965070013-1	TAPPO A PRESSIONE DIAM 18	PVC NERO	.0	1
54	6.964001004-2	ROSETTA ELASTICA ø12.2	ACCIAIO	.0	4
53	6.964001003-2	ROSETTA ELASTICA D=10.2	Acciaio da molle	.0	18
52	6.964001002-2	RONDELLA ELASTICA Ø8	Acciaio da molle	.0	17
51	6.964001001-2	ROSETTA ELASTICA D=6.4	Acciaio	.0	2
50	6.961023101-2	VITE M12x45 8.8 Zn	ACCIAIO	.0	4
49	6.961021001-2	VITE TE M10x30 UNI5739 8.8 ZN	ACCIAIO	.0	21
48	6.961013002-2	VITE M8x25	ACCIAIO 8.8	.0	12
47	6.961013001-2	VITE M8x20 TE ZN	Acciaio	.0	5
46	6.961006001-2	VITE M6x16 T.E	ACCIAIO	.0	2
45	6.964014020-2	RONDELLA RAME 1/4"	RAME	.0	1
44	6.964014014-1	RONDELLA RAME Ø10x16x1.5	RAME	.0	3
43	6.921003182-2	OR 6287	NBR	.0	2
42	6.676300000-2	CURVA ASPIRAZIONE Ø76	G-AISI13 UNI4514	.5	2
41	6.610300000-2	FLANGIA	G-AISI13 UNI4514	.2	2
40	6.962003009-1	DADO AUTOBLOCCANTE M27x2 PF UNI7474	ACCIAIO	0.12	1
39	6.925070052-1	TAPPO 1/2" + RONDELLA	ACCIAIO	.0	2
38	6.925070051-1	TAPPO 3/8" + RONDELLA	ACCIAIO	.0	2
37	6.925070050-1	TAPPO 1/4" + RONDELLA	ACCIAIO	.0	1
36	6.925070000-2	TAPPO 1/8" GAS CONICO	ACCIAIO	.0	3
35	6.453300130-1	OLIATORE 2 USCITE 180°	OTTONE OT59Pb	.1	1
34	6.677200030-1	PORTAGOMMA 1/8" GAS	OTTONE OT59Pb	.0	2
33	6.601500080-1	ASTINA LIVELLO OLIO	ACCIAIO+PLASTICA	.0	1
32	6.965035006-1	TAPPO SPIA LIVELLO OLIO 3/8"	PLASTICA	.0	1
N°	Codice	Descrizione	Materiale	Massa	Q.tà



TATTAMENTO TERM. (Thermal treatment)	MATERIALE (Material)	DIMENSIONI (Dimensions)	CODICE MATERIALE (Material Code)		
PROTEZIONE SUPERF. (Superficial protection)	DISTINTA	ALLESTIMENTO (Equipment)			
POMPE					
DESCRIZIONE (Description)					
PM60 SX MOLTIPLICATORE STANDARD					
TOLLERANZE GENERALI (General tolerances)					
LINEARI (Linear tolerances)		UNI - EN 22768-1 - f	DISEGNATO (Drawn)	TP	DATA (Date)
DI ACCOPPIAMENTO (Tolerances of joining)		UNI - EN 20286-1 - f	CONTROLLATO (Checked)	TP	DATA (Date)
SMASSI E RAGGI NON QUOTATI (Blanks and radii not quoted)			APPROVATO (Approved)	MA	DATA (Date)
PESO GREZZO (Raw weight) kg		132.6	CODICE (Code)		
PESO FINITO (Finished weight) kg		132.6	6.211003330-1		
PROPRIETÀ DELLA FARID INDUSTRIE S.p.A. SENZA AUTORIZZAZIONE DELLA STESSA IL PRESENTE DISEGNO NON POTRÀ ESSERE COMUNQUE UTILIZZATO PER LA COSTRUZIONE DELL'OGGETTO RAPPRESENTATO NÈ VENIRE COMUNICATO A TERZI O RIPRODOTTO. LA FARID INDUSTRIE S.p.A. TUTELA I PROPRI DIRITTI A RIGORE DI LEGGE. ALL PROPRIETARY RIGHTS RESERVED FARID INDUSTRIE S.p.A. THIS DRAWING SHALL NOT BE REPRODUCED OR IN ANY WAY UTILIZED FOR MANUFACTURING THE COMPONENT OR UNIT HERE IN ILLUSTRATED AND MUST NOT BE RELEASSED TO OTHER PARTIES WITHOUT WRITTEN CONSENT. ANY INFRINGEMENT WILL BE LEGALLY PURSUED.					
FILE No.		6.211003330-1		SCALA (Scale)	
FORMA (Form)		A2		1:5	
RUCOSTA NON SPEC. (Roughness not specified)		1/1			

