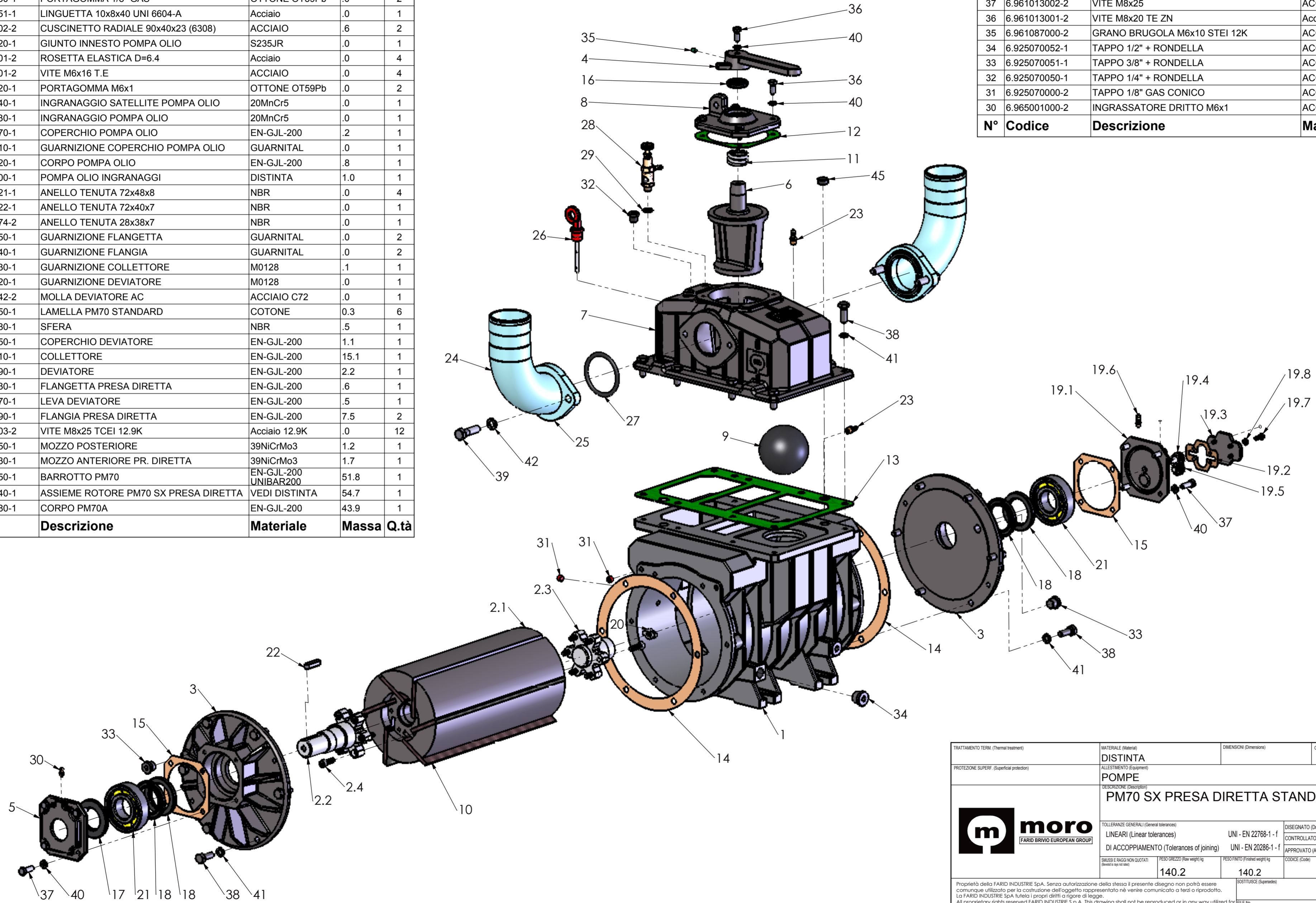
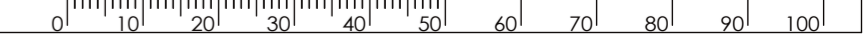


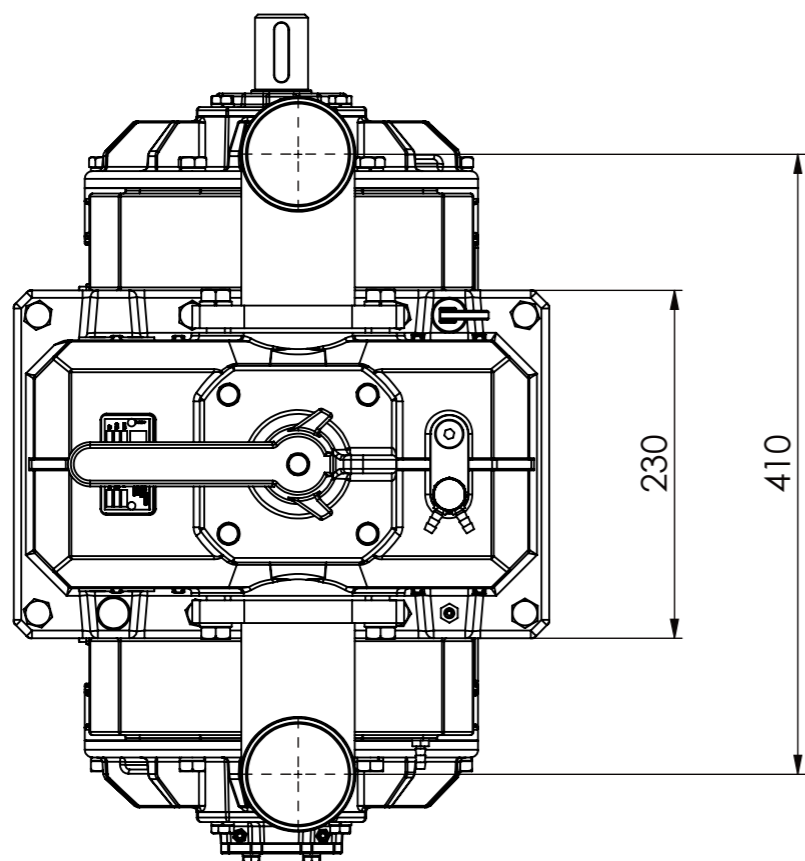
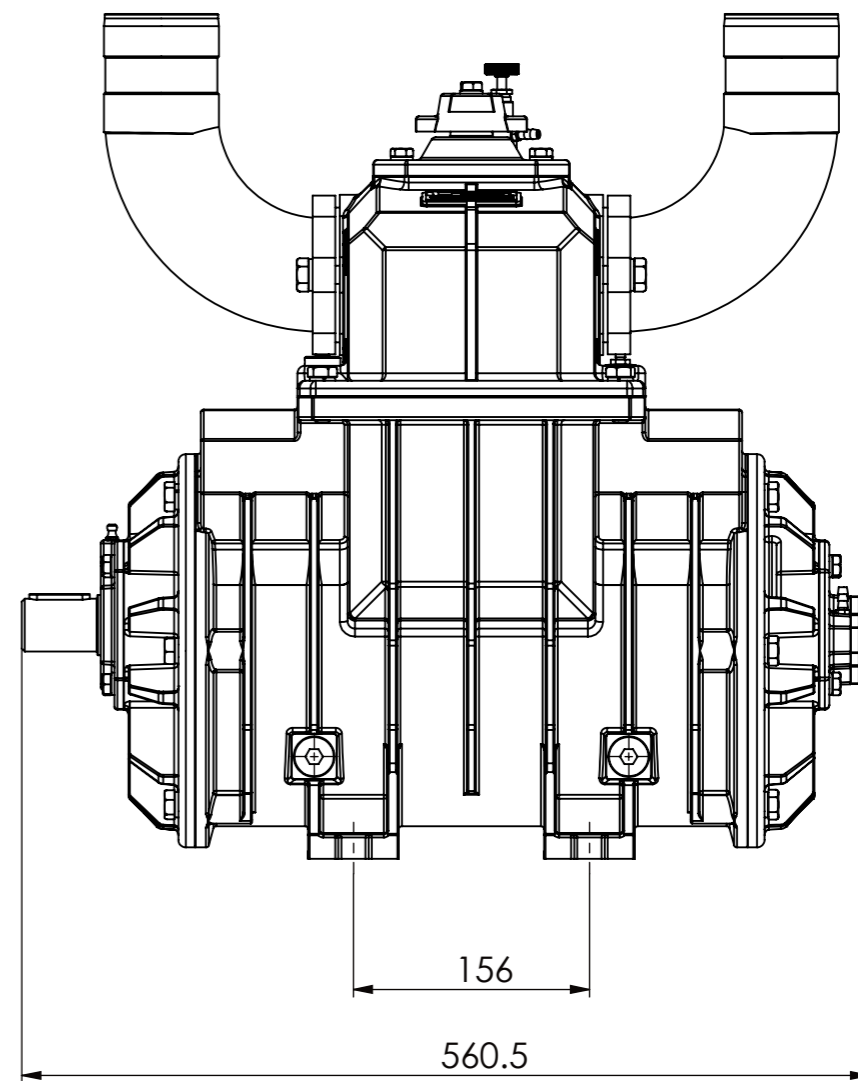
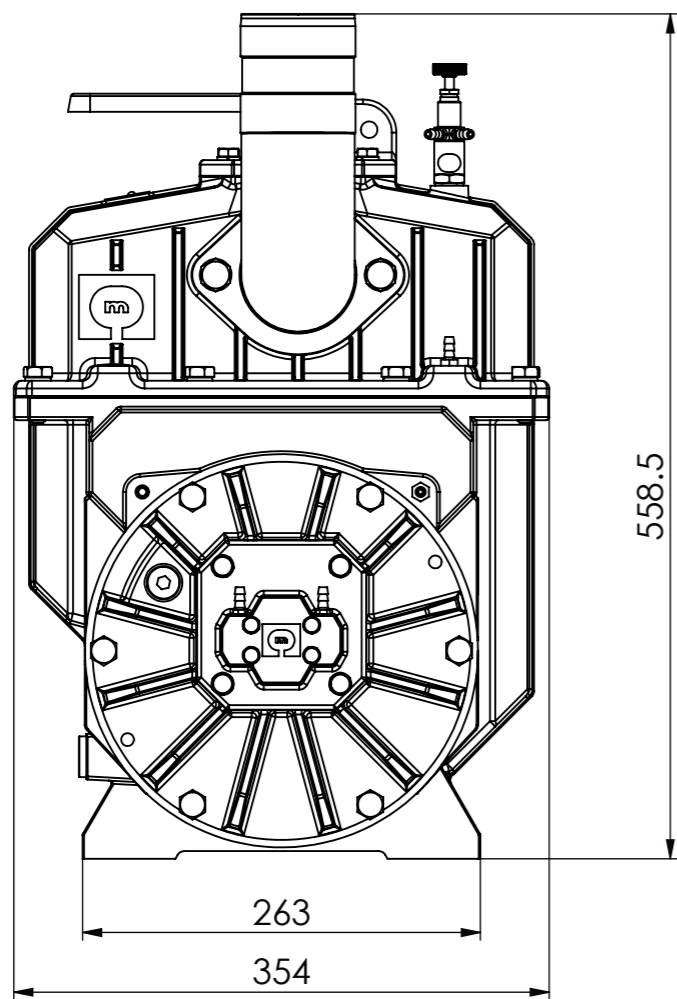
| 29 | 6.964014020-2 | RONDELLA RAME 1/4" | RAME | .0 | 1 |
|------|---------------|--------------------------------------|----------------------|-------|------|
| 28 | 6.453300120-1 | OLIATORE 2 USCITE 60° | OTTONE OT59Pb | .1 | 1 |
| 27 | 6.921003182-2 | OR 6287 | NBR | .0 | 2 |
| 26 | 6.601500080-1 | ASTINA LIVELLO OLIO | ACCIAIO+PLASTICA | .0 | 1 |
| 25 | 6.610300000-2 | FLANGIA | G-AISI13 UNI4514 | .2 | 2 |
| 24 | 6.676300000-2 | CURVA ASPIRAZIONE Ø76 | G-AISI13 UNI4514 | .5 | 2 |
| 23 | 6.677200030-1 | PORTAGOMMA 1/8" GAS | OTTONE OT59Pb | .0 | 2 |
| 22 | 6.963002051-1 | LINGUETTA 10x8x40 UNI 6604-A | Acciaio | .0 | 1 |
| 21 | 6.931005102-2 | CUSCINETTO RADIALE 90x40x23 (6308) | ACCIAIO | .6 | 2 |
| 20 | 6.674001320-1 | GIUNTO INNESTO POMPA OLIO | S235JR | .0 | 1 |
| 19.8 | 6.964001001-2 | ROSETTA ELASTICA D=6.4 | Acciaio | .0 | 4 |
| 19.7 | 6.961006001-2 | VITE M6x16 T.E | ACCIAIO | .0 | 4 |
| 19.6 | 6.677200020-1 | PORTAGOMMA M6x1 | OTTONE OT59Pb | .0 | 2 |
| 19.5 | 6.651000440-1 | INGRANAGGIO SATELLITE POMPA OLIO | 20MnCr5 | .0 | 1 |
| 19.4 | 6.651000430-1 | INGRANAGGIO POMPA OLIO | 20MnCr5 | .0 | 1 |
| 19.3 | 6.663400570-1 | COPERCHIO POMPA OLIO | EN-GJL-200 | .2 | 1 |
| 19.2 | 6.680600610-1 | GUARNIZIONE COPERCHIO POMPA OLIO | GUARNITAL | .0 | 1 |
| 19.1 | 6.662400720-1 | CORPO POMPA OLIO | EN-GJL-200 | .8 | 1 |
| 19 | 6.481203100-1 | POMPA OLIO INGRANAGGI | DISTINTA | 1.0 | 1 |
| 18 | 6.921000121-1 | ANELLO TENUTA 72x48x8 | NBR | .0 | 4 |
| 17 | 6.921000122-1 | ANELLO TENUTA 72x40x7 | NBR | .0 | 1 |
| 16 | 6.921000074-2 | ANELLO TENUTA 28x38x7 | NBR | .0 | 1 |
| 15 | 6.680600650-1 | GUARNIZIONE FLANGETTA | GUARNITAL | .0 | 2 |
| 14 | 6.680600640-1 | GUARNIZIONE FLANGIA | GUARNITAL | .0 | 2 |
| 13 | 6.680600630-1 | GUARNIZIONE COLLETTORE | M0128 | .1 | 1 |
| 12 | 6.680600620-1 | GUARNIZIONE DEVIATORE | M0128 | .0 | 1 |
| 11 | 6.690000342-2 | MOLLA DEVIATORE AC | ACCIAIO C72 | .0 | 1 |
| 10 | 6.657500950-1 | LAMELLA PM70 STANDARD | COTONE | 0.3 | 6 |
| 9 | 6.693500080-1 | SFERA | NBR | .5 | 1 |
| 8 | 6.663400550-1 | COPERCHIO DEVIATORE | EN-GJL-200 | 1.1 | 1 |
| 7 | 6.626400710-1 | COLLETTORE | EN-GJL-200 | 15.1 | 1 |
| 6 | 6.626400690-1 | DEVIATORE | EN-GJL-200 | 2.2 | 1 |
| 5 | 6.663400530-1 | FLANGETTA PRESA DIRETTA | EN-GJL-200 | .6 | 1 |
| 4 | 6.602400070-1 | LEVA DEVIATORE | EN-GJL-200 | .5 | 1 |
| 3 | 6.610401790-1 | FLANGIA PRESA DIRETTA | EN-GJL-200 | 7.5 | 2 |
| 2.4 | 6.961075103-2 | VITE M8x25 TCEI 12.9K | Acciaio 12.9K | .0 | 12 |
| 2.3 | 6.611007650-1 | MOZZO POSTERIORE | 39NiCrMo3 | 1.2 | 1 |
| 2.2 | 6.611007630-1 | MOZZO ANTERIORE PR. DIRETTA | 39NiCrMo3 | 1.7 | 1 |
| 2.1 | 6.653400950-1 | BARROTTO PM70 | EN-GJL-200 UNIBAR200 | 51.8 | 1 |
| 2 | 6.470300140-1 | ASSIEME ROTORE PM70 SX PRESA DIRETTA | VEDI DISTINTA | 54.7 | 1 |
| 1 | 6.662400680-1 | CORPO PM70A | EN-GJL-200 | 43.9 | 1 |
| N° | Codice | Descrizione | Materiale | Massa | Q.tà |

| 45 | 6.965070013-1 | TAPPO A PRESSIONE DIAM 18 | PVC NERO | .0 | 1 |
|----|---------------|-------------------------------|------------------|-------|------|
| 42 | 6.964001004-2 | ROSETTA ELASTICA Ø12.2 | ACCIAIO | .0 | 4 |
| 41 | 6.964001003-2 | ROSETTA ELASTICA D=10.2 | Acciaio da molle | .0 | 20 |
| 40 | 6.964001002-2 | RONDELLA ELASTICA Ø8 | Acciaio da molle | .0 | 13 |
| 39 | 6.961023101-2 | VITE M12x45 8.8 Zn | ACCIAIO | .0 | 4 |
| 38 | 6.961021001-2 | VITE TE M10x30 UNI5739 8.8 ZN | ACCIAIO | .0 | 20 |
| 37 | 6.961013002-2 | VITE M8x25 | ACCIAIO 8.8 | .0 | 8 |
| 36 | 6.961013001-2 | VITE M8x20 TE ZN | Acciaio | .0 | 5 |
| 35 | 6.961087000-2 | GRANO BRUGOLA M6x10 STEI 12K | ACCIAIO 12K | .0 | 1 |
| 34 | 6.925070052-1 | TAPPO 1/2" + RONDELLA | ACCIAIO | .0 | 2 |
| 33 | 6.925070051-1 | TAPPO 3/8" + RONDELLA | ACCIAIO | .0 | 2 |
| 32 | 6.925070050-1 | TAPPO 1/4" + RONDELLA | ACCIAIO | .0 | 1 |
| 31 | 6.925070000-2 | TAPPO 1/8" GAS CONICO | ACCIAIO | .0 | 5 |
| 30 | 6.965001000-2 | INGRASSATORE DRITTO M6x1 | ACCIAIO 5.8 | .0 | 1 |
| N° | Codice | Descrizione | Materiale | Massa | Q.tà |



| | | | |
|--|----------------------|-------------------------|----------------------------------|
| TRATTAMENTO TERM. (Thermal treatment) | MATERIALE (Material) | DIMENSIONI (Dimensions) | CODICE MATERIALE (Material Code) |
| PROTEZIONE SUPERF. (Superficial protection) | DISTINTA | | |
| ALLESTIMENTO (Equipment) | | | |
| POMPE | | | |
| DESCRIZIONE (Description) | | | |
| PM70 SX PRESA DIRETTA STANDARD | | | |
| TOLLERANZE GENERALI (General tolerances) | | | |
| LINEARI (Linear tolerances) | | | |
| DI ACCOPPIAMENTO (Tolerances of joining) | | | |
| SMUSI E RAGGI NON QUOTATI (Shoulders and radii not quoted) | | | |
| PESO/GREZZO (Raw weight) kg | | | |
| PESO FINITO (Finished weight) kg | | | |
| CODICE (Code) | | | |
| 6.211003340-1 | | | |
| PROPRIETÀ DELLA FARID INDUSTRIE S.p.A. SENZA AUTORIZZAZIONE DELLA STESSA IL PRESENTE DISEGNO NON POTRÀ ESSERE COMUNICATO UTILIZZATO PER LA COSTRUZIONE DELL'OGGETTO RAPPRESENTATO NÈ VENIRE COMUNICATO A TERZI O RIPRODOTTO. LA FARID INDUSTRIE S.p.A. TUTELA I PROPRI DIRITTI A RIGORE DI LEGGE. ALL PROPRIETARY RIGHTS RESERVED FARID INDUSTRIE S.p.A. THIS DRAWING SHALL NOT BE REPRODUCED OR IN ANY WAY UTILIZED FOR MANUFACTURING THE COMPONENT OR UNIT HERE IN ILLUSTRATED AND MUST NOT BE RELEASSED TO OTHER PARTIES WITHOUT WRITTEN CONSENT. ANY INFRINGEMENT WILL BE LEGALLY PURSUED. | | | |
| SOSTITUISCE (Supersedes) | | | |
| QUOTE DA CONTROLLARE (Dimensions to be checked) | | | |
| RUCOSTA NON SPEC. (Roughness not specified) | | | |
| FILE No. | | | |
| 6.211003340-1 | | | |
| FORMATO (Form) | | | |
| A2 | | | |
| SCALA (Scale) | | | |
| 1:5 | | | |
| Foglio | | | |
| 1/2 | | | |





| | | | |
|--|---|--|--|
| TRATTAMENTO TERM. (Thermal treatment) | MATERIALE (Material) DISTINTA | DIMENSIONI (Dimensions) | CODICE MATERIALE (Material Code) |
| PROTEZIONE SUPERF. (Superficial protection) | ALLESTIMENTO (Equipment) POMPE | | |
| DESCRIZIONE (Description) PM70 SX PRESA DIRETTA STANDARD | | | |
|  moro FARID BRIVIO EUROPEAN GROUP | TOLLERANZE GENERALI (General tolerances) | | DISEGNATO (Drawn) TP DATA (Date) 21/04/2008 CONTROLLATO (Checked) TP DATA (Date) 21/04/2008 APPROVATO (Approved) MA DATA (Date) 21/04/2008 |
| | LINEARI (Linear tolerances) | UNI - EN 22768-1 - f | |
| | DI ACCOPPIAMENTO (Tolerances of joining) | UNI - EN 20286-1 - f | |
| SMUSSI E RAGGI NON QUOTATI (Bevels & radii not rated) | PESO GREZZO (Raw weight) kg 140.2 | PESO FINITO (Finished weight) kg 140.2 | CODICE (Code) 6.211003340-1 |
| Proprietà della FARID INDUSTRIE SpA. Senza autorizzazione della stessa il presente disegno non potrà essere comunque utilizzato per la costruzione dell'oggetto rappresentato né venire comunicato a terzi o riprodotto. La FARID INDUSTRIE SpA tutela i propri diritti a rigore di legge. All proprietary rights reserved FARID INDUSTRIE S.p.A. This drawing shall not be reproduced or in any way utilized for manufacturing the component or unit here in illustrated and must not be released to other parties without written consent. Any infringement will be legally pursued. | | SOSTITUISCE (Supersedes) | QUOTE DA CONTROLLARE (Dimensions to be checked)  FILE No. 6.211003340-1 FORMATO (Form.) A3 SCALA (Scale) 1:5 Fog. 2/2 |

