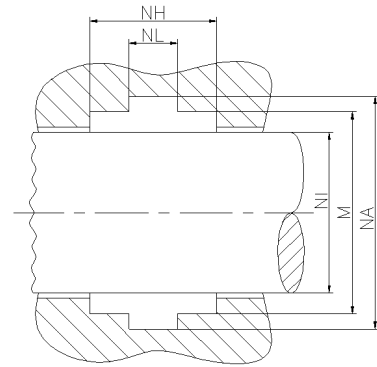
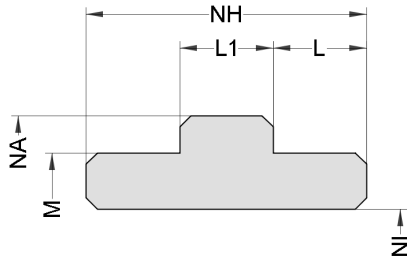


OPIS PROFILU

typ: Pierścień prowadzący

Profil: BWR06



Ogólny opis:

Prowadnice mają za zadanie zapobiegać stykaniu się metalu z metalem pomiędzy elementami układów hydraulicznych m.in. tłok i cylinder, cylindra lub wału i głowicy cylindra.

Cechy:

- Najczęściej cięte pod kątem dla łatwego montażu, ale dostępne również w wersji niedzielonej
- Niskie tarcie dynamiczne.
- Niskie siły odrywające po długich przestojach.
- Do stosowania w aplikacjach z tłoczyskiem.
- Zintegrowany kołnierz na zewnętrznej średnicy.

Zastosowanie:

Profil stosowany głównie przy niewielkich obciążeniach np. aplikacje pneumatyczne

Montaż:

Instalacja zatrzaskowa