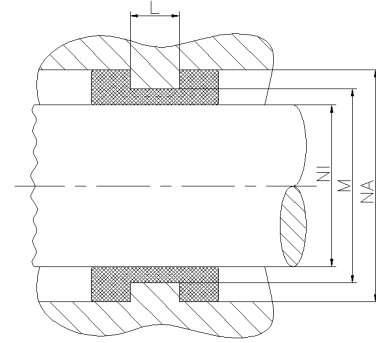
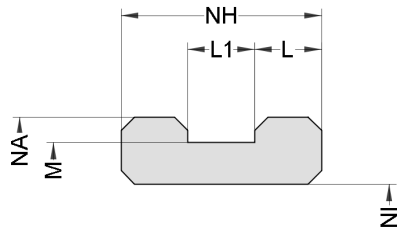


# OPIS PROFILU

**typ: Pierścień prowadzący**

**Profil: BWR08**



## Ogólny opis:

Prowadnice mają za zadanie zapobiegać stykaniu się metalu z metalem pomiędzy elementami układów hydraulicznych m.in. tłok i cylinder, cylindra lub wału i głowicy cylindra.

## Cechy:

- Najczęściej cięte pod kątem dla łatwego montażu, ale dostępne również w wersji niedzielonej
- Niskie tarcie dynamiczne.
- Niskie siły odrywające po długich przestojach.
- Do stosowania w aplikacjach z tłoczyskiem.
- Konstrukcja łączy w sobie funkcję prowadzenia i podpory.

## Zastosowanie:

Prowadzenie Tłoczysk posuwisto-  
zwrotnych ,nurniki

## Montaż:

Instalacja zatrzaskowa