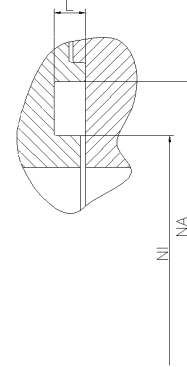
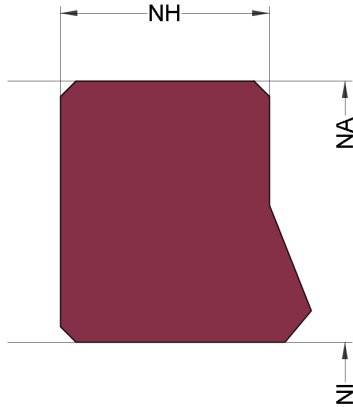


# OPIS PROFILU

**typ: uszczelnienie flanszy**

**Profil: FL02B**



## Ogólny opis:

Uszczelnienia kołnierzowe FL01A to proste zaprojektowane asymetryczne uszczelnienie do szerokiego zakresu zastosowań statycznych. Wspólna krawędź uszczelniająca po stronie szczeliny dla lepszej wydajności uszczelnienia.

## Cechy:

- Specjalnie zaprojektowany do nacisku z zewnątrz.
- Zmienne wymiary do stosowania również w rowkach o specjalnych wymiarach.
- Uszczelnianie w szerokim zakresie ciśnień, temperatur i tolerancji.
- Kompaktowe i proste rowki.
- Możliwe proste i oszczędne konstrukcje.

## Zastosowanie:

Uszczelnienie statyczne(kołnierza)

## Montaż:

Instalacja zatrzaskowa.