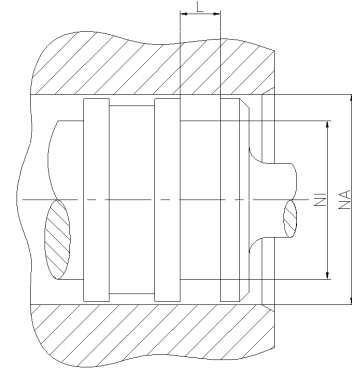
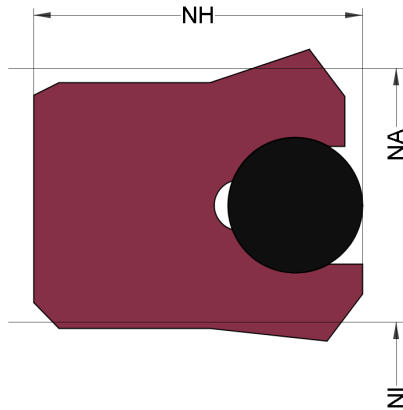


OPIS PROFILU

typ: Uszczelnienie tłoka

Profil: PS03



Ogólny opis:

Uszczelnienia tłokowe są przeznaczone do uszczelniania płynu hydraulicznego pod ciśnieniem przed atmosferą lub między dwiema przestrzeniami pod ciśnieniem.

Cechy:

- Asymetryczne uszczelnienie tłoka jednostronnego działania, zaprojektowane z wciskiem na średnicę wew., co zapewnia dobre statyczne dopasowanie w rowku.
- Zalecany do pozycjonowania lub trzymania pod naciskiem.
- Brak wstecznego wycieku przy zmianie kierunku.
- Doskonałe uszczelnienie statyczne i dynamiczne.

Zastosowanie:

Tłoki posuwisto-zwrotne w cylindrach hydraulicznych, nurniki, popychacze, złączki itp. Funkcje przełączania lub zaciskania.

Maks. ciśnienie 400 bar, max. prędkość 0,5 m/s.

Montaż:

Instalacja zatrzaskowa.