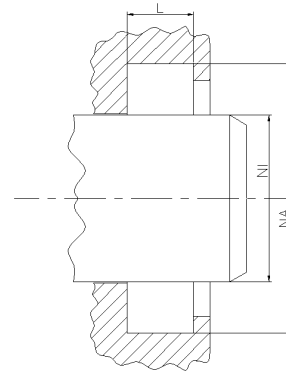
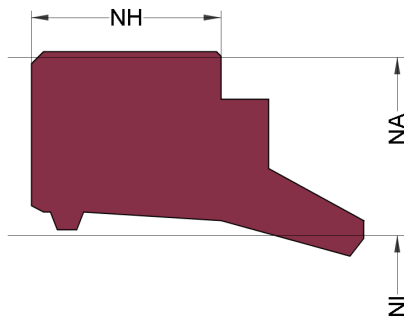


OPIS PROFILU

typ: Pierścień zgarniający

Profil: WR01A



Ogólny opis:

Zgarniacze są zaprojektowane tak, aby utrzymać kurz, brud, piasek itp. z dala od pręta oraz elementów uszczelniających i prowadzących, unikając uszkodzeń ściernych spowodowanych zanieczyszczeniami zewnętrznymi.

Cechy:

- Profil został zaprojektowany w sposób zapewniający dobre dopasowanie statyczne, zapobiegając przedostawaniu się wilgoci i innych zanieczyszczeń przez średnicę zewnętrzną.
- Konstrukcja wargi wycieraczki wspomaga recyrkulację pozostałego filmu olejowego do cylindra, podczas gdy gwarantowane jest wykluczenie skażenia.
- Do obudów wg. ISO 6195-Typ A.
- Ramię podtrzymujące zapobiega przechylaniu się zgarniacza.

Zastosowanie:

Pręty posuwisto-zwrotne w cylindrach hydraulicznych, nurniki. Maks. ciśnienie

0 bar, max. prędkość 4 m/s.

Montaż:

Instalacja zatraskowa.

Gdy cylindra nie da się zdemontować, zgarniacz można również zamontować w wersji ciętej. W takim przypadku średnicę należy zwiększyć o 2-3%.