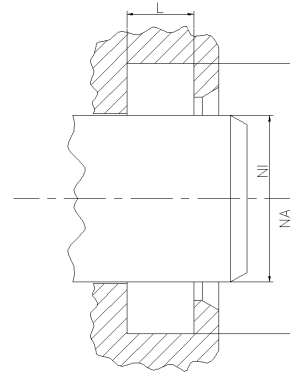
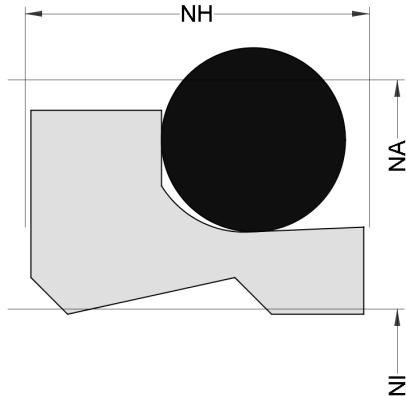


OPIS PROFILU

typ: Pierścień zgarniający

Profil: WR13



Ogólny opis:

Zgarniacze są zaprojektowane tak, aby utrzymać kurz, brud, piasek itp. z dala od pręta oraz elementów uszczelniających i prowadzących, unikając uszkodzeń ściernych spowodowanych zanieczyszczeniami zewnętrznymi.

Cechy:

- Profil został zaprojektowany z dwoma geometrycznymi różnymi wargami, które usuwają wszelkie zabrudzenia z pręta i redukują pozostałości filmu olejowego po stronie środkowej.
- Zgarniacz składa się z części wycierającej z PTFE i O-ring-u jako elementu wstępnego obciążenia, utrzymującego nacisk na pręt.
- Dzięki zastosowaniu O-Ring-u wycieraczka jest w stanie kompensować ugięcia pręta.

Zastosowanie:

Pręty posuwisto-zwrotne w cylindrach hydraulicznych, nurniki.

Montaż:

Montaż zatrzaskowy dla zgarniaczy większych 25 mm, w przeciwnym razie zalecany jest rowek częściowy. Należy zapewnić dużą fazę wciskania (kął 20-30°).