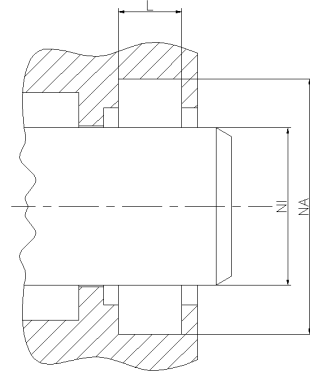
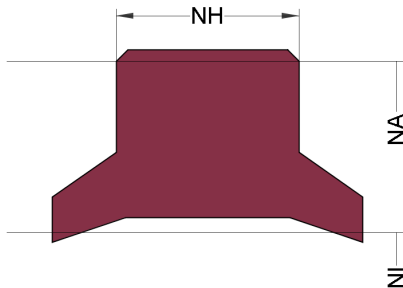


# OPIS PROFILU

**typ: Pierścień zgarniający**

**Profil: WR17**



## Ogólny opis:

Zgarniacze są zaprojektowane tak, aby utrzymać kurz, brud, piasek itp. z dala od pręta oraz elementów uszczelniających i prowadzących, unikając uszkodzeń ściernych spowodowanych zanieczyszczeniami zewnętrznymi.

## Cechy:

- Zgarniacz dwustronnego działania, która jest już używana tylko w starych maszynach. Dla nowych konstrukcji zalecany jest profil WR11 lub WR12
- Wymagane specjalnie zaprojektowane obudowy

## Zastosowanie:

Pręty posuwisto-zwrotne w starych cylindrach hydraulicznych, nurniki. Maks. ciśnienie 0 bar, max. prędkość 4 m/s.

## Montaż:

Montaż zatrzaskowy.